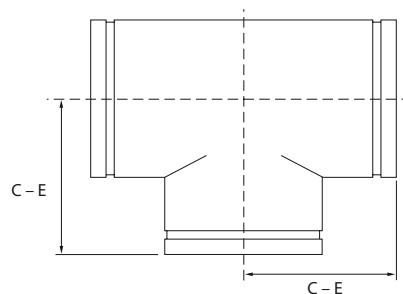


Rozsdamentes acél kuplungok, kötőidomok és peremek, egál T-idom (előregyártott)



MODELL 419

TFS&BP cikkszám	Névleges méret		Cső külső átmérője (OD)	Max. üzemi nyomás		C - E	Hozzávetőleges súly
	mm	coll		bar	psi		
419H000344	25	1	33,7	16,0	230	73	0,5
419H000424	32	1 1/4	42,4	16,0	230	60	0,5
419H000484	40	1 1/2	48,3	16,0	230	62	0,5
419H000604	50	2	60,3	16,0	230	68	0,9
419H000764	65	2 1/2	76,1	16,0	230	76	1,4
419H000894	80	3	88,9	16,0	230	86	2,0
419H001144	100	4	114,3	16,0	230	105	3,9
419H001394	125	5	139,7	16,0	230	160	6,1
419H001684	150	6	168,3	16,0	230	178	8,4
419H002194	200	8	219,1	16,0	230	218	16,6
419H002734	250	10	273,0	16,0	230	256	27,2
419H003244	300	12	323,9	16,0	230	294	30,4

Általános megjegyzések: További információ adatlapjainkban található, illetve külön kérésre elérhető. A tervező felelőssége, hogy a megfelelő terméket válassza ki és meggyőződjön róla, hogy a nyomás értékek és a műszaki adatok megfelelőek az adott alkalmazásra. Mindig olvassák el és tartsák be a szerelési útmutatókban leírtakat. Soha ne távolítsák el a rendszer részeit, ne javítsák vagy módosítsák a csővezeték, mielőtt nyomásmentesítenék és leürítenék a rendszert. Az adott alkalmazási területhez szükséges anyag és tömítésválasztás ellenőrizendő a tömítésajánlási lista alapján (7. fejezet).

A szabványos rozsdamentes acél kötőidomok horonyterületén a csővezeték falvastagsága 1- 4"-nál 2,0 mm, 5-8"-nál 3,0 mm, 10-12"-nál 4,0 mm.