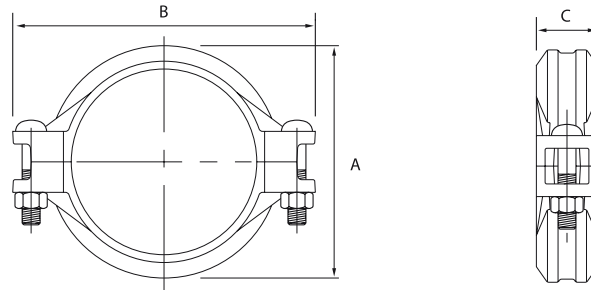


# Kuplungok, kötőidomok és peremek, könnyű merev csatlakozás



MODELL 577



TFS&BP cikkszám	Névleges átmérő	Cső külső átmérője (OD)	Max. üzemi nyomás †	Max. végterhelés †	Cső vég távolság ‡	Kuplung méretek			Csatlakozócsavarok		Hozzávetőleges súly
	mm coll	mm	bar psi	kN	mm	A mm	B mm	C mm	Mennyiség	méret mm	
577ME0034*	25 1	33,7	20,7 300	1,81	0-1,5	59	95	42	2	M10x57	0,5
577ME0042*	32 1 1/4	42,4	20,7 300	2,89	0-1,5	68	107	42	2	M10x57	0,6
577ME0048*	40 1 1/2	48,3	20,7 300	3,78	0-1,5	74	113	42	2	M10x57	0,7
577ME0060*	50 2	60,3	20,7 300	5,91	0-1,5	86	127	43	2	M10x57	0,8
577ME0073*	65 2 1/2	73,0	20,7 300	8,66	0-1,5	99	138	45	2	M10x57	0,9
577ME0076*	65 2 1/2	76,1	20,7 300	9,41	0-1,5	101	142	45	2	M10x57	0,9
577ME0089*	80 3	88,9	20,7 300	12,84	0-1,5	114	156	45	2	M10x57	1,5
577ME0114*	100 4	114,3	20,7 300	21,22	0-4,8	145	191	47	2	M10x57	1,5
577ME0139*	125 5	139,7	20,7 300	31,70	0-4,8	173	222	49	2	M12x76	2,4
577ME0141*	125 5	141,3	20,7 300	32,44	0-4,8	174	224	49	2	M12x76	2,4
577ME0165*	150 6	165,1	20,7 300	44,28	0-4,8	198	248	49	2	M12x76	2,6
577ME0168*	150 6	168,3	20,7 300	46,00	0-4,8	201	251	49	2	M12x76	2,7
577ME0219*	200 8	219,1	20,7 300	77,97	0-4,8	260	325	61	2	M16x83	5,3

\* = 1 festett RAL3000 kivitel, 2 tűzihorganyzott kivitel

Megjegyzés: A Modell 577 Könnyű, merev kuplung nem ad lehetőséget a csövezetek hőmérséklet változásából adódó tágulásra és/vagy összehúzódásra.

577MD0\*\*\*2 kuplung ivóvízhez



577MT0\*\*\*2 kuplung EPDM tri-Seal tömítéssel száraz sprinkler szereléshez

Általános megjegyzések: További információ adatlapjainkban található, illetve külön kérésre elérhető. A tervező felelőssége, hogy a megfelelő terméket válassza ki és meggyőződjön róla, hogy a nyomás értékek és a műszaki adatok megfelelőek az adott alkalmazásra. Mindig olvassák el és tartsák be a szerelési útmutatókban leírtakat. Soha ne távolítsák el a rendszer részeit, ne javítsák vagy módosítsák a csövezeteket, mielőtt nyomásmentesítenék és leürítenék a rendszert. Az adott alkalmazási területhez szükséges anyag és tömítésválasztás ellenőrizendő a tömítésajánlási lista alapján (7. fejezet).

†: A max. üzemi nyomás és a végterhelés standard súlyú acél csövekre vonatkozik. Mindezek különbözhetnek az anyag és/vagy a falvastagság függvényében. Tűzvédelmi anyagok listájával és a jóváhagyott nyomásértékekkel, valamint további részletekkel kapcsolatosan keresse irodánkat.

‡: Maximum csővég elválasztási tartomány vágott hornyolású standard súlyú cső esetén érvényes. Görgős hornyolás esetén az érték fele alkalmazandó.